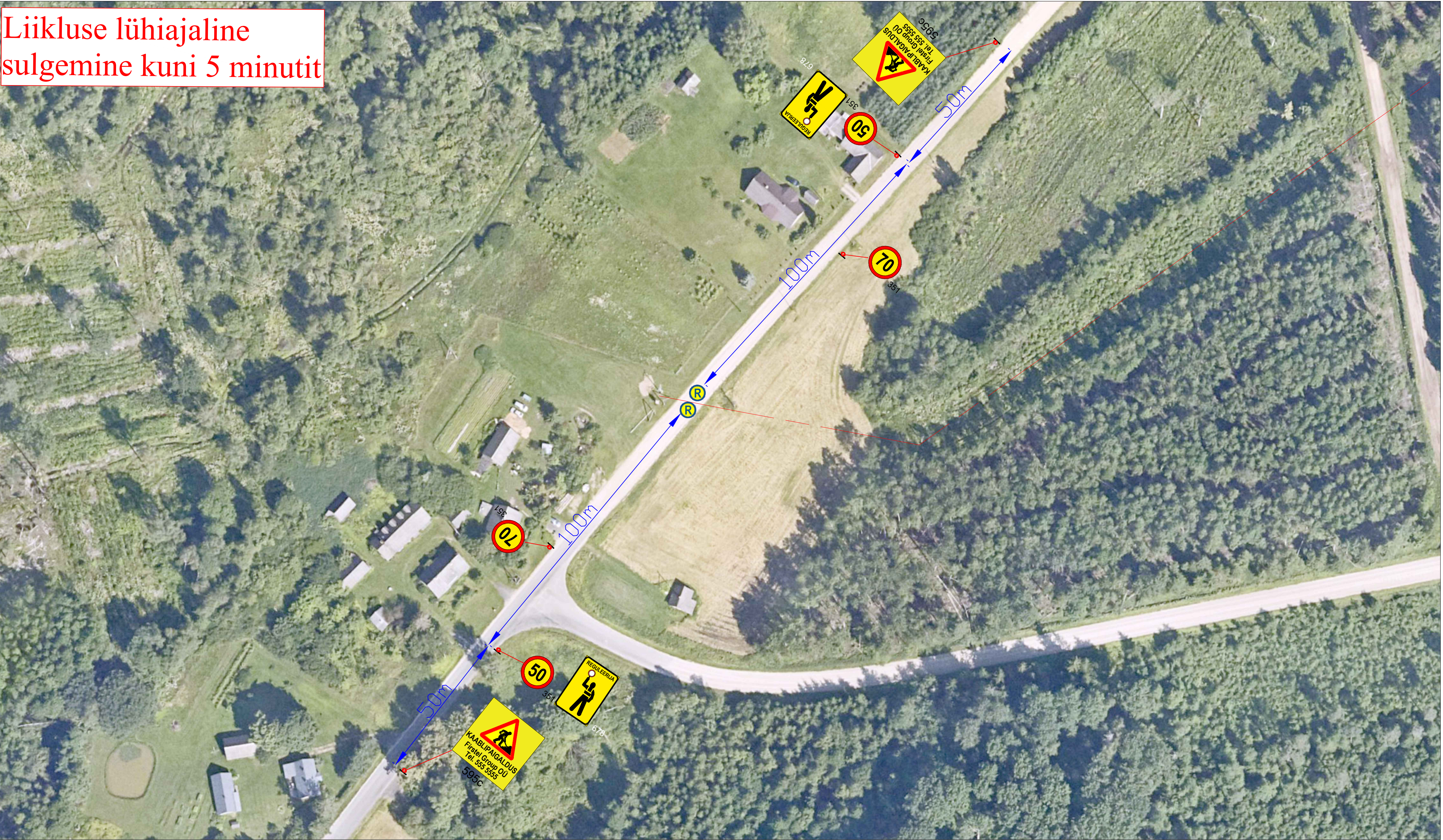


Liikluse lühiajaline
sulgemine kuni 5 minutit



Märkused:

1. Muud olemasolevad liiklusmärgid, mis lähevad vastuollu antud ajutise ehitusaegse liiklusskeemiga, tuleb kinni katta.
2. Vajadusel korrigeerida liiklusskeem tööetapil olukorra kohaseks.
3. Vajadusel lisada objektile täiendavaid liiklusmärke.
4. Ajutised ehitusaegsed liiklusmärgid tuleb paigaldada nii, et nad on liiklejale üheselt mõistetavad ja arusaadavad.
5. Tagada kogu ehitustööde vältel ajutiste liiklusmärkide püstitolek ja loetavus.
6. Joonist lugeda märgitud numbrite järgi.

Lisa märkused:

1. Aasta keskmine ööpäevane liiklus 69
Sõiduautod ja pakiautod (%) 84
Veoautod ja autobussid (%) 7
Autorongid (%) 9
2. Antud asulavälisel lõigul kehtib statsionaarne kiirusepiirang 70 km/h

LEPPEMÄRGID

Õhuliin

30

Paigaldatav ajutine liiklusmärk

70

Olemasolev liiklusmärk



Lõunaliiklus

Sinu liikluskorraldaja

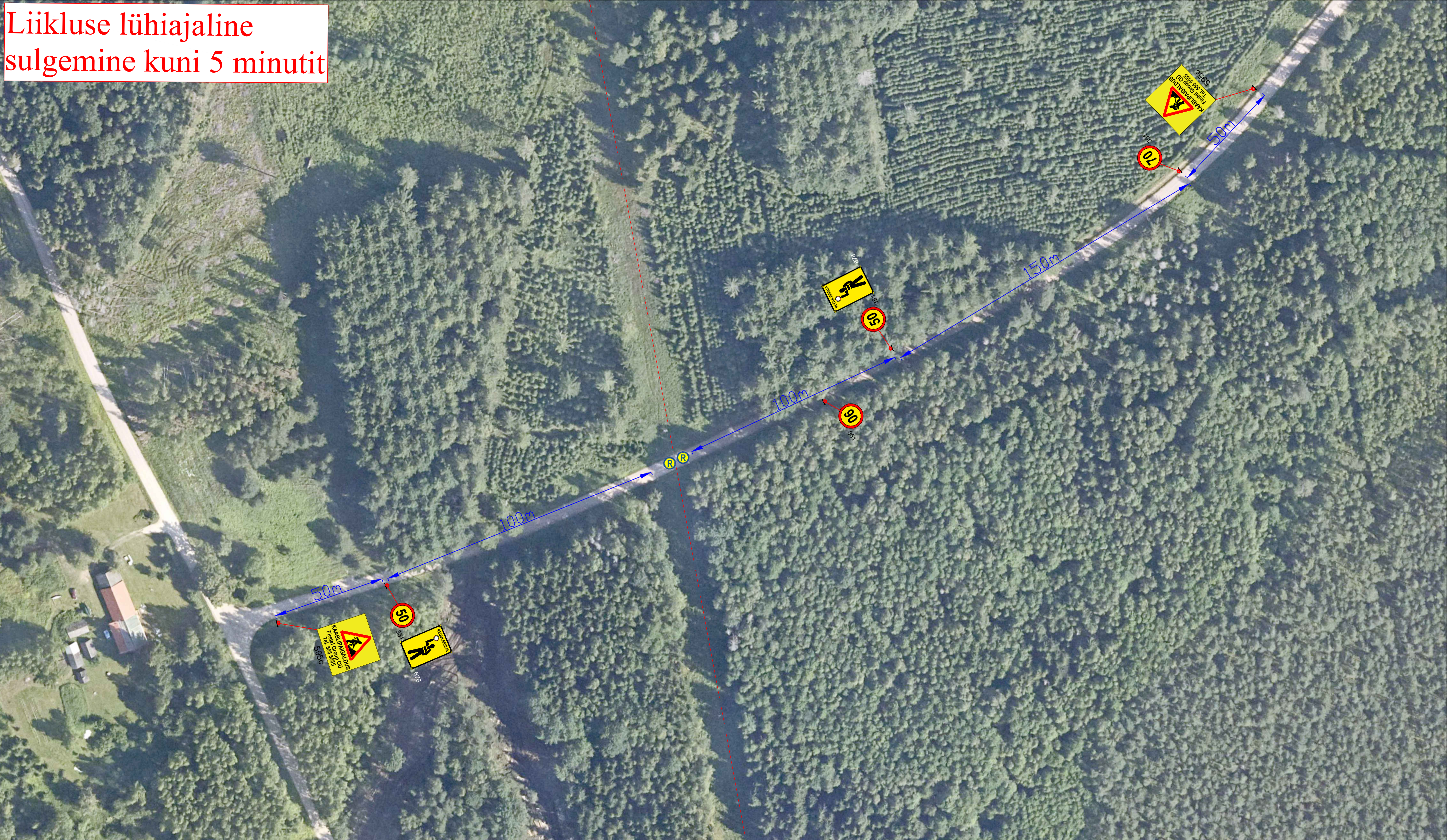
Tähe põik 8, Kambja vald, Tartu maakond
Telefon: +372 5248 400
E-post: info@lounaliiklus.ee

Koostas: Indrek Vähi

Tellijä: Firstel Group OÜ

Projekti nimetus: Rasina 35/10 kV Meeksi 10 kV F rekonstr.	Kuupäev 08.04.2026
Objekti asukoht: Tee nr 22286 Kõnnu-Ahunapalu km 7,73	Töö nr: 079/26
Joonis: Ajutine liikluskorraldusskeem	Joonis nr : 1 - (2)
	Mootkava

Liikluse lühiajaline sulgemine kuni 5 minutit



Märkused:

1. Muud olemasolevad liiklusemärgid, mis lähevad vastuollu antud ajutise ehitusaegega liikluskorraldusega, tuleb kinni katta.
2. Vajadusel korrigeerida liikluskorralduse teostatavust olukorra kohaseks.
3. Vajadusel lisada objektil täiendavaid liiklusemärgid.
4. Ajutised ehitusmärgid liiklusemärgid tuleb paigaldada nii, et nad on liiklejale üheselt mõistetavad ja arusaadavad.
5. Tagada kogu ehitustööde vältel ajutiste liiklusemärkide puistloole ja loetavus.
6. Joonist lugeda märgitud numbrite järgi.

Lisa märkused:

1. Aasta keskmine ööpäevane liiklus 26
Sõiduautod ja pakiautod (%) 77
Veoautod ja autobussid (%) 19
Autorongid (%) 4
2. Andud asulavälisel lõigul kehtib statsionaarne kiirusepiirang 90 km/h

LEPPEMÄRGID



Õhuliin



Paigaldatav ajutine liiklusmärk



Olemasolev liiklusmärk



Tähe põik 8, Kambja vald, Tartu maakond
Telefon: +372 5248 400
E-post: info@lounaliiklus.ee

Koostes:	Indrek Vähik
----------	--------------

Tellija: Firstel Group OÜ

Projekti nimetus:	Rasina 35/10 kV Meeksi 10 kV F rekonstr.
-------------------	--

Objekti asukoht:	Tee nr 22288 Saki-Parapalu km 0,21
------------------	------------------------------------

Joonis:

Kuupäev
08.04.2026

Töö nr: 079/26

Joonis nr :
2 - (2)

Mõõtkava